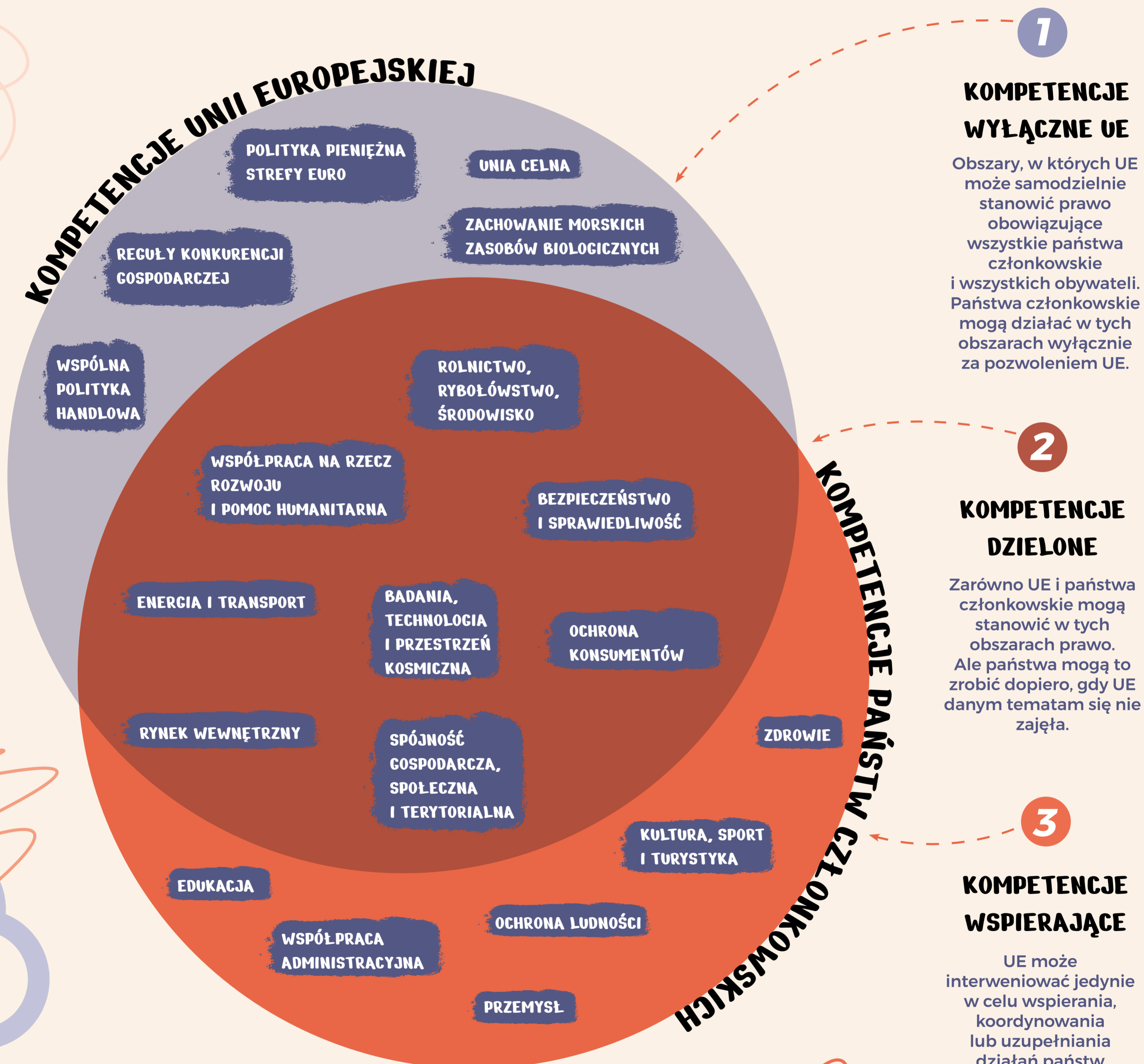


JAK TO  
DZIAŁA?!

# PODZIAŁ KOMPETENCJI W UNII EUROPEJSKIEJ

Unia Europejska (UE) posiada wyłącznie kompetencje, które zostały jej przyznane przez państwa członkowskie na mocy Traktatów. Dzielimy je na trzy główne kategorie:



1

## KOMPETENCJE WYŁĄCZNE UE

Obszary, w których UE może samodzielnie stanowić prawo obowiązujące wszystkie państwa członkowskie i wszystkich obywateli. Państwa członkowskie mogą działać w tych obszarach wyłącznie za pozwoleniem UE.

2

## KOMPETENCJE DZIELONE

Zarówno UE i państwa członkowskie mogą stanowić w tych obszarach prawo. Ale państwa mogą to zrobić dopiero, gdy UE danym tematam się nie zajęła.

3

## KOMPETENCJE WSPIERAJĄCE

UE może interweniować jedynie w celu wspierania, koordynowania lub uzupełniania działań państw członkowskich.